



Offerte valide da  
febbraio a maggio 2019

Numero Verde  
800 64 27 77

FEBBRAIO 2019  
numero 08

# l'equipment

> INFO&PROMO PER L'ODONTOIATRIA

SMART È  
CHI LO  
SMART FÀ...

Il nuovo modo di  
avere la tecnologia  
migliore. Meglio di  
un acquisto, meglio  
di un leasing, meglio  
di un noleggio, si  
chiama...

**SMARTGET**  
il modo intelligente di... non comprare!



SMART GET è già disponibile su una selezione delle migliori tecnologie



Scarica CLAPP

SCARICA CLAPP PER  
Inquadra il QRCode in base al tipo di dispositivo,  
CLAPP è disponibile per IOS e Android.



Google play



App Store

ED INOLTRE... all'interno numerose  
promozioni su decine di prodotti top



**SMARTGET**

**Il miglior modo per acquistare è...  
...non acquistare**



SMART GET è il nuovo modo di acquistare le migliori attrezzature per il tuo studio ottenendo molto di più. Con SMART GET hai compresi in un piccolo importo mensile tutti i servizi che ti occorrono per lavorare al meglio senza preoccupazioni. Avrai a disposizione consulenti qualificati per la scelta, per il design e un supporto tecnico d'eccellenza.

AUTOCLAVI

**ONYXB 5.0**

ONYXB 5.0

**138 €**

al mese x 48 mesi

**ONYXB 7.0**

ONYXB 7.0

**149 €**

al mese x 48 mesi



Così potrò ridurre i disagi del fermo macchina



Non avrò spese occulte o accessorie



Perché avrò assoluta tutela medico-legale

**io scelgo  
SMARTGET  
perché...**



1

INDIVIDUA

## EXPERT AT YOUR SERVICE

Condividi le tue esigenze con i nostri specialisti per individuare l'apparecchiatura più adatta ai tuoi bisogni ed ai tuoi desideri.



**UN CONSULENTE A TUA DISPOSIZIONE PER FARE LA GIUSTA SCELTA CHE RISPETTI LE TUE ESIGENZE CLINICHE.**



Tutta la competenza dei consulenti **SGR system**

2

VALUTA

## LOOK&FEEL

Scopri come le apparecchiature\* da te scelte si adattano ai tuoi ambienti ed individua quella più adatta.



**PER CAMBIARE IL MODO DI PRESENTARTI AI TUOI PAZIENTI.**



Architetti specializzati in ambito clinico odontoiatrico

3

ACQUISTA SENZA ACQUISTARE CON

## SMART GET

Fatta la tua scelta entra in possesso dell'apparecchiatura dei tuoi sogni con il sistema Smart Get.



**PER RISPARMIARE, INFATTI PAGHERAI SOLO UN PICCOLO IMPORTO MENSILE SENZA COSTI AGGIUNTIVI PER I PROSSIMI 4 ANNI.**



Grazie alle soluzioni d'impresa **EVELO**

\* Il servizio è applicabile su determinate tipologie di attrezzature



**EUROPAB  
EVO**

EUROPA B EVO

**128€**

al mese x 48 mesi

✓  
**Perché nei 4 anni non pagherò mai nemmeno il diritto di chiamata del tecnico**

✓  
**Non dovrò preoccuparmi di far fare le verifiche elettriche**

✓  
**Avrò in dotazione tutti i test di sterilizzazione (necessari per i 4 anni)**

✓  
**La manutenzione ordinaria e straordinaria non saranno un mio problema**

✓  
**Il mio personale sarà regolarmente formato (DLGS 81/2008-art.37)**

✓  
**Non mi dovrò preoccupare di riparazioni impreviste**

**SMARTGET**  
**ti conviene per avere la tua nuova autoclave**

**SMART  
GET**

**SMARTGET**

**Il miglior modo per  
acquistare è...non acquistare**

SMART GET il modo migliore  
per avere il riunito ideale  
alle vostre esigenze, senza  
preoccupazioni!



Potrò vedere prima  
l'impatto estetico che  
avrà nel mio studio  
(LOOK&FEEL)



Non avrò  
spese occulte o  
accessorie



Potrò sfruttare  
a pieno il  
potenziale del  
mio riunito



SKEMA 6

**411 €**

al mese x 48 mesi

RIUNITO DENTALE

**SKEMA 6**

Skema 6 offre una configurazione perfetta per  
l'implantologo: micromotore ad induzione Implantor  
LED, possibilità di avere la pompa peristaltica integrata  
alla tavoletta e una consolle integrata.

TI SERVE UN RIUNITO?  
NON ACQUISTARLO!  
PRENDOLO CON  
SMART GET.



Non mi dovrò  
preoccupare di  
riparazioni impreviste



La gestione  
ordinaria e  
straordinaria  
non saranno un  
mio problema



SKEMA 8

**491€**

al mese x 48 mesi



Avrò in  
dotazione  
strumentario  
rotante per  
"back up"



Perché per 4 anni  
non pagherò mai  
nemmeno il diritto di  
chiamata del tecnico

RIUNITO DENTALE

## SKEMA 8

La rivoluzione che riscrive il futuro della clinica  
odontoiatrica: progettato per assicurare  
performance superiori grazie alla  
tecnologia più avanzata ed al design  
completamente rinnovato.  
La visione del futuro è  
diventata realtà.

**io scelgo  
SMARTGET  
perché...**



**SMARTGET**

ti conviene per avere il tuo  
nuovo riunito

# TYGI 300<sup>evo</sup>

**TECNO-GAZ**  
industries

**PRIMA DI TUTTO,  
LE VOSTRE ESIGENZE.**

L'equilibrio perfetto fra prestazioni ed estetica

Performante, bello e funzionale

Un prezioso compagno di lavoro

Struttura **100%**  
**PFL**  
Plastic Free Logic



TYGI 300EVO B

**CONTROLLO ASSOLUTO  
CON UN TOUCH!**



Funzione  
negativoscopio



USB

## GAMMA TYGI 300 EVO DOTAZIONI

- > Modulo turbina F.O.
- > Modulo micromotore induzione Led
- > Siringa 3 funzioni
- > Modulo ablatore compatibile
- > Bracciolo sinistro fisso
- > Xenos Dental LED light
- > Gruppo idrico rotabile (Tygi 300evo B)
- > Bacinelle ergonomiche asportabili
- > Sistema di disinfezione
- > Poggiatesta 360°



TYGI 300EVO L

Tygi 300 evo

48 mesi a

**368€**

al mese



**TURBINA ARXPEED**  
completa di attacco rapido  
Inclusa nel prezzo



**FILTRO  
ANTILEGIONELLA**  
Incluso nel prezzo



# TYGI 100

**TECNO-GAZ**  
industries

Struttura **100%**  
**PFL**  
Plastic Free Logic

**INIZIARE BENE.  
IL PRIMO PASSO PER IL SUCCESSO.**

TYGI 100 L



## GAMMA TYGI 100 DOTAZIONI DI SERIE

- > Poggiatesta 360°
- > Xenos Dental LED light
- > Bacinelle ergonomiche asportabili
- > Sistema di disinfezione
- > Bracciolo sinistro fisso

## DOTAZIONI SUPPLEMENTARI

- > Ablatore compatibile EMS
- > Comandi su tavoletta assistente
- > Cuscino per pazienti pediatrici
- > Portatray doppio

Comprese  
nel canone  
mensile

TYGI 100 B



Tygi 100

48 mesi a

**264€**

al mese



**TURBINA ARXPEED**  
completa di attacco rapido  
**Inclusa nel prezzo**



**FILTRO  
ANTILEGIONELLA**  
**Incluso nel prezzo**



# Paxi2D

**Lo strumento diagnostico indispensabile per ogni studio dentistico.**

Tutti i panoramici Pax-i 2D possono essere autoportanti grazie al piede di supporto che ne permette il montaggio in modo semplice e rapido. Questa soluzione assicura un **facile posizionamento non vincolato a nessuna struttura esistente** e nel caso di riposizionamenti, non vi sarà nessun intervento strutturale.

TECNOLOGIA CMOS APS ED ELEVATA QUALITÀ DIAGNOSTICA

INTERFACCIA SOFTWARE ONE CLICK

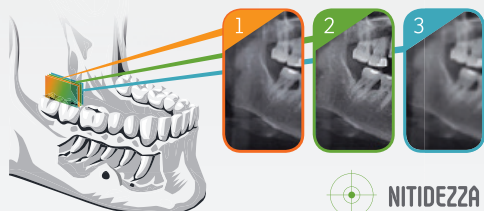
SOFTWARE PER COMUNICAZIONE PAZIENTE E2 CODI

SOFTWARE DI TUTORAGGIO E2 SMART

## Autofocusing

*Immagini di alta qualità, diagnosi precise e corrette.*

Per ottenere immagini di ottima qualità **indipendentemente dalla posizione del paziente e dalla dimensione dell'arcata dentale**. L'arcata dentale viene divisa in tredici diversi strati. La tecnologia Auto-Focusing seleziona il miglior strato.



## Software

### E2 CODI

*Un potente strumento di comunicazione al vostro servizio!*

COMUNICARE IN MODO EFFICACE  
SEMPLICE E COMPRESIBILE

MAGGIORE TASSO DI ACCETTAZIONE  
DEI TRATTAMENTI DA ESEGUIRE

AUMENTO DELLA  
SODDISFAZIONE DEL PAZIENTE



### E2 SMART

*Vi presentiamo il vostro "Personal Positioning Trainer"*

REGISTRA I COMPORTAMENTI  
DELLO STAFF CLINICO  
RILEVANDONE GLI ERRORI

RILEVA GLI ERRORI E VI  
ADDESTRA AD EVITARLI



**TECNO-GAZ**  
industries



## PROIEZIONI POSSIBILI

- Panoramica standard
- Panoramica bambino
- Emi - Panoramica destra
- Emi - Panoramica sinistra
- Dentatura frontale
- Bitewing

## OPTIONAL

- ATM laterale
- ATM frontale
- Seni laterale
- Seni frontale

Pax-i 2D

48 mesi a

**307€\***

al mese

\* Pedana esclusa

# I AM EMPOWERED

## TELECAMERE INTRAORALI



### SOPRUCARE

- Telecamera diagnostica
- Rivelazione di placca e carie
- Funzionalità Macro per ingrandimenti fino a 115 volte

Soprocure

48 mesi a

**59€**



### SOPRO 617

- Semplicità d'uso
- Angolo di visione: 105°
- Ottimo strumento di comunicazione con il paziente

Sopro 617

**980€**



La nuova frontiera dei sistemi endorali

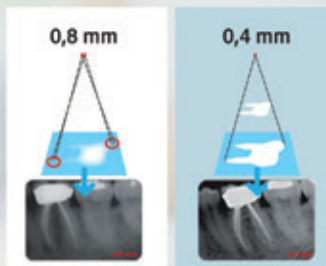
## EzRay Air Wall

La vera rivoluzione del nuovo sistema

**EzRay Air Wall** è basata sul funzionamento senza tubo radiogeno che viene sostituito dalla nanotecnologia del tubo in ceramica internamente costruito in carbonio a nanotubioli, il che consente numerosi vantaggi:

- ✓ **Nessun uso dei centratori tipici** di tutti gli endorali
- ✓ **Riduzione della dimensione per una maggior maneggevolezza e leggerezza**
- ✓ **Fuoco più piccolo e maggior precisione e nitidezza dei dettagli diagnostici**
- ✓ **Durata nel tempo grazie al sistema antimetallizzazione che ne consente l'uso continuo senza manutenzioni**
- ✓ **Nessun riscaldamento, ovvero nessun tempo di attesa per il raffreddamento macchina tra un esame e l'altro**
- ✓ **Maggior resistenza agli urti**

Macchia focale 0,4 mm



**Abbiamo cura della salute del paziente**  
EzRay Air Wall è stato disegnato per assicurare distanza di almeno 200mm tra lo spot focale e la pelle del paziente.

**EzRay Air Wall**

48 mesi a

**58€**

al mese

**X-MIND DC**

48 mesi a

**52€**

al mese

## X-MIND DC

Istinto di perfezione

- Altissima qualità
- Il generatore X-MIND DC può essere controllato da un singolo timer
- Rotazione a 395° intorno all'asse verticale
- Migliore protezione grazie all'elevata distanza fuoco-pelle
- Timer programmabile
- L'unico radiografico che con 1 centralina può comandare 2 teste
- Riduzione della dose grazie al controllo del tempo di esposizione

**ACTEON**

## HELIODENT VARIO DG

- **Ottima qualità di immagine, macchia focale 0,4 mm**
- Voltaggio: 70kV
- Corrente: 3.5 mA
- Parametri: 0.06-3.2 s
- 3 lunghezze prolunga: 30 cm, 60cm, 80 cm
- **TipSet Timer:** è possibile selezionare facilmente i parametri di esposizione corretti e cambiare tra impostazione tradizionale e digitale premendo un solo pulsante.
- **Flessibilità di configurazione della centralina** (interna o esterna).

**Heliodent Vario DG**

48 mesi a

**46€**

al mese

**Dentsply Sirona**

# EzSensor Slim

SENSORI E SISTEMI ENDORALI

## Per un facile posizionamento

Abbiamo sviluppato i nuovi modelli di sensori Slim EzSensor Classic e EzSensor HD ad alta risoluzione per enfatizzare le performances diagnostiche nel vostro studio. I sensori che si trovano attualmente in commercio generano problemi per il paziente e, a causa delle loro dimensioni e forma, costringono talvolta l'odontoiatra ad acquisire l'immagine più volte.

EzSensor Classic e HD garantiscono miglior comfort, grande visibilità, trattamento semplice ed efficienza in termini di tempo al fine di aiutarvi nella concentrazione e investire il vostro tempo prezioso sulla diagnosi.

### Ridurre

*Il disagio al paziente*

*Canini mandibolari*

*Molari mandibolari*

### Aumentare

*La produttività del vostro staff*

*Semplificare il posizionamento in zone difficili*

*Evitare pressione insufficiente*

*Evitare ripetizione*

### Aumentare

*L'accuratezza della diagnosi*

*Stomatopatia dell'area apicale*

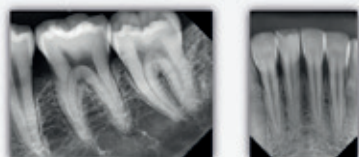
*Carie interprossimali*

4,8 mm



## EzSensor Classic

EzSensor Classic incrementa gli standards dei sensori intraorali esistenti. Linea compatta e angoli smussati per garantire la completa comodità del paziente e un suo facile posizionamento. Tali caratteristiche ergonomiche del sensore sono in grado di offrire un'ottima acquisizione dell'immagine.



EZ Sensor Classic

48 mesi a  
**72€**  
al mese

## EzSensor HD

EzSensor HD, progettato specificamente per l'utilizzo in endodonzia e implantologia, garantisce l'acquisizione di immagini ad alta risoluzione. Non si determina alcun deterioramento dell'immagine causato dall'ingrandimento. Questo apporta enormi vantaggi durante la fase di diagnosi.



EZ Sensor HD

48 mesi a  
**93€**  
al mese

# I AM EXCLUSIVE

## PSPiX<sup>2</sup>

**Il primo scanner  
"personale" ai fosfori**



PSPiX<sup>2</sup>

48 mesi a

**120€**

al mese

- Dimensioni compatte: il più piccolo scanner ai fosfori sul mercato
- Immagini in pochi istanti: preview in meno di 10 secondi
- Lastrine flessibili disponibili in 4 dimensioni, adattabili alla morfologia del paziente e alle esigenze cliniche
- Compatibile con sistema operativo Windows e Mac
- Progettato per essere collegato fino a 10 postazioni di lavoro

**ACTEON**

### Turbo Smart-2V

48 mesi a

**71€**

al mese



## TURBO SMART-2V

Con due ventole in serie, il nuovo aspiratore Turbo-Smart 2V raggiunge la prevalenza di 280 mbar. La prevalenza può essere programmata da 0 a 280 mbar e può essere modificata in qualsiasi momento dallo stesso professionista. La maggiore prevalenza può essere utile in presenza di canalizzazioni aspiranti di diametro troppo piccolo, o con sifoni dove ristagnano liquidi che, a prevalenza normale, riducono il flusso di aspirazione.

Indicato per 4 unità in contemporanea.

- Portata massima: 1600 l/min.
- Prevalenza massima per il servizio continuo 280 mBa
- Decibel 70 dB
- Dimensioni: 540x650x400 mm (LxHxP)
- Peso: 41 Kg

### Turbo Smart-2V con idrociclone

48 mesi a

**81€**

al mese

### Turbo Smart

48 mesi a

**58€**

al mese

## TURBO SMART

Aspiratore ad anello umido, dotato di sistema inverter, detto anche VSD (Variable Speed Drive), che consente un risparmio energetico pari al 30%; possibilità di variare la prevalenza in funzione dell'esigenza da un minimo di 70 millibar ad un massimo di 200 millibar.

Indicato per 2 unità in contemporanea.

- Portata massima: 1400 l/min.
- Prevalenza massima per il servizio continuo 2000 mm H2O
- Decibel 68,2 dB
- Dimensioni: 400x650x355 mm (LxHxP)
- Peso: 36 Kg



### Turbo Smart con idrociclone

48 mesi a

**68€**

al mese

### Micro Smart

48 mesi a

**50€**

al mese



### Micro Smart con idrociclone

48 mesi a

**54€**

al mese

## MICRO SMART

Aspiratore ad anello umido, dotato di sistema inverter, detto anche VSD (Variable Speed Drive), che consente un risparmio energetico pari al 30%; possibilità di variare la prevalenza in funzione dell'esigenza da un minimo di 70 millibar ad un massimo di 210 millibar.

Indicato per 1/2 unità in contemporanea.

- Portata massima: 916 l/min.
- Prevalenza massima per il servizio continuo 2100 mm H2O
- Decibel da 64 dB a 71 dB
- Dimensioni: 380x600x350 mm (LxHxP)
- Peso: 21,50 Kg

## Fringe Ltd Edition! Sorprensamente oltre

dentalart



Fringe  
Ltd Edition

48 mesi a

**117€**

al mese

### Oltre l'essenzialità, l'innovazione per tutti

La filosofia dentalArt concentrata in un purissimo intarsio di linee e volumi. Qualità dei mobili e innovazione del concept proposti a costi sorprendentemente accessibili.

### In ogni spazio, ovunque utile e compatibile

Il design di Fringe è concreto e realista, progettato e costruito attorno al professionista per avvolgerlo e dare il meglio di sé.

### Oltre la flessibilità, la funzione

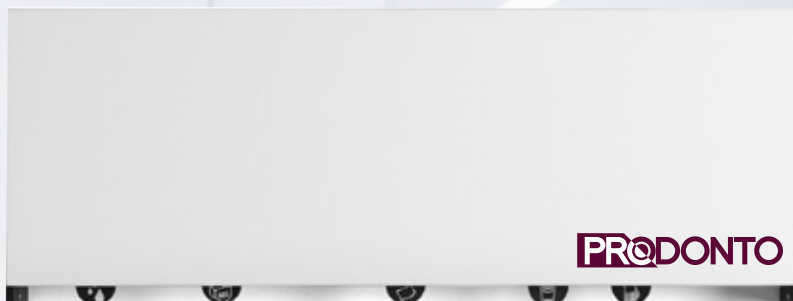
La 'componibilità' inarrivabile di Fringe si adatta agevolmente alle tue esigenze operative e logistiche. Ogni angolo dello studio diventa area di lavoro. Per sfruttare al meglio lo spazio e razionalizzare l'organizzazione.

### Bacinelle componibili: massima igiene e personalizzazione

Crea i tuoi spazi, aggiungendo o riposizionando i separatori. Interni arrotondati, separatori rimovibili, rendono le operazioni di pulizia immensamente più semplici ed efficaci.

### FRINGE Ltd Edition

Un allestimento inedito e affascinante in una serie limitata.



Vetrina  
Modulare 62B

48 mesi a

**16€\***

al mese

**PRODONTO**

### VETRINA MODULARE 62B

Vetrina modulare per prodotti monouso. Uno strumento pratico, elegante e colorato, che ti permette di variare la composizione interna dei dispenser, indicati da una icona semplice ed intuitiva.

Dimensioni: 100x37,5x18 cm (LxHxP)

COLORE BIANCO  
cod. PROBD0001



**Loran**  
everyday passion



Look

48 mesi a

**63€**

al mese

### Look: il bianco è trendy.

Il nuovo progetto Loran coniuga tre indispensabili aspetti: design, qualità costruttiva e funzionalità.

Look è un programma essenziale che contempla tutte le soluzioni: il basamento chiuso, i piedini dal nuovo design e la versione sospesa.

Look è disponibile con maniglia alluminio a aperture push-pull (opzionale).

### ALA incredibilmente pratico

ALA è il nuovo gruppo igiene di Loran. Un pensile moderno, dalle linee essenziali, che si coordina facilmente con qualsiasi arredamento dello studio. La modularità interna è studiata per essere funzionale al lavoro: la configurazione dei vani è personalizzabile, e consente al professionista di avere tutto a portata di mano.

Dimensione: 1000x400x200 mm (LxHxP)

ALA

48 mesi a

**17€\***

al mese



## LISA STERILIZZATRICE

Rapidità. Semplicità di utilizzo. Tracciabilità sicura

- **EFFICIENZA**  
Ciclo di classe B accelerato grazie alla tecnologia Eco Dry.
- **SEMPLICITÀ DI IMPIEGO**  
grazie alla nuova interfaccia utente e a un menù di navigazione user-friendly
- **TRACCIABILITÀ ESTESA**  
grazie al Wi-Fi e all'app mobile per un controllo a distanza in tempo reale
- **1° TAGLIANDO: 4000 CICLI**



Lisa

48 mesi a

**122€**  
al mese

- Volume: 17 litri
- Carico: 4,5 Kg
- 5 vassoi in alluminio
- CHIAVETTA USB da 8 Gb

## MULTIDEM

SISTEMA PER LA DEMINERALIZZAZIONE DELL'ACQUA

Multidem fornisce acqua demineralizzata di alta qualità per la generazione di vapore nelle autoclavi, garantendo prestazioni ottimali e costanti e allungando così la vita delle sterilizzatrici o altri dispositivi di trattamento.



Multidem

48 mesi a

**8€\***  
al mese



La nuova tecnologia brevettata Eco Dry+ adatta i tempi di asciugatura alle quantità del carico. Questo consente di ridurre i tempi del ciclo, allunga la durata degli strumenti e abbassa il consumo di energia.

Risparmio tempo

- 30 minuti: attraverso i cicli di classe B, 2 Kg di carico vengono sterilizzati e perfettamente asciugati in soli 30 minuti

Ciclo di vita prolungato

- adattamento automatico del tempo di asciugatura in base al carico: minore esposizione al calore e maggiore durata degli strumenti

Risparmio di energia

- ottimizzazione del tempo di asciugatura: minore consumo di energia.

## STAMPANTE PER ETICHETTE LISASAFE

COLLEGAMENTO CON LA CARTELLA DEL PAZIENTE

La stampante per etichette LisaSafe consente di collegare rapidamente e comodamente ciclo di sterilizzazione e cartella del paziente.

La stampa delle etichette con codice a barre viene rilasciata solo se il ciclo di sterilizzazione è stato completato con successo.

Le etichette con codici a barre possono essere stampate automaticamente o manualmente.

Prima dello stoccaggio, le etichette vengono incollate sulla busta contenente il materiale sterilizzato.

La stampante per etichette LisaSafe riduce l'impegno operativo e minimizza il rischio di errori.

### VANTAGGI

- Soluzione Plug&Play: la stampante per etichette LisaSafe viene collegata direttamente alla sterilizzatrice Lisa
- Tutte le opzioni per LisaSafe vengono azionate tramite il touchscreen della sterilizzatrice Lisa, per cui non occorre alcun collegamento al computer
- Il lettore di codici a barre è compatibile con tutti i computer e software odontoiatrici



Lisasafe

48 mesi a

**17€\***  
al mese

### Tethys H10

48 mesi a  
**80€**  
al mese



1

#### Decontaminazione

Riduzione della carica microbica degli strumenti tramite prelavaggio a bassa temperatura.

2

#### Lavaggio con ultrasuoni

Eliminazione dei residui organici e inorganici degli strumenti. La forza degli ultrasuoni elimina anche lo sporco più resistente.

3

#### Termodisinfezione

Abbattimento del numero di microrganismi vitali sugli strumenti con termodisinfezione certificata.

4

#### Asciugatura ad aria calda

Un getto di aria calda permette la rimozione completa dell'acqua da strumenti di qualsiasi materiale.



## Tethys H10 PLUS

### L'Evoluzione della Disinfezione

Un dispositivo innovativo che sostituisce le numerose attività manuali tipiche delle fasi che precedono la sterilizzazione e riduce l'impegno per l'operatore.

Tethys H10 Plus rende il processo di ricondizionamento semplice e funzionale. Decontaminazione, lavaggio, termodisinfezione e asciugatura sono svolte in un unico rapido processo automatico.

Un solo ciclo che elimina ogni rischio per l'operatore e completa e degli strumenti.

# Multisteril Fast

Vasca multifunzione automatica

Rivoluzionario dispositivo, in grado di svolgere automaticamente, tutte le principali fasi di preparazione al ciclo di sterilizzazione, come disinfezione, deterzione, sciacquo, asciugatura, senza intervento umano, **senza nessun rischio professionale e con una riduzione dei tempi complessivi**. Un dispositivo unico al mondo indispensabile in ogni struttura che attua la sterilizzazione.

MULTISTERIL È IN GRADO DI SVOLGERE AUTOMATICAMENTE DISINFEZIONE, DETERSIONE, SCIAQUO, ASCIUGATURA.



20 min.  
CICLO COMPLETO



COMPRESO

x6  
MULTISTERIL CD

Concentrato liquido per la deterzione e disinfezione



Multisteril Fast

48 mesi a  
**69€**  
al mese

### Multisteril

48 mesi a  
**45€**  
al mese

# Multisteril

Vasca multifunzione

PROCESSO DI PREPARAZIONE COMPLETAMENTE AUTOMATICO: DISINFEZIONE, DETERSIONE, SCIAQUO, ASCIUGATURA. SICUREZZA, RISPARMIO DI TEMPO, RISPARMIO ECONOMICO.

- Nessuna implicanza umana
- Annullamento dei rischi di contaminazione
- Risparmio di tempo
- Forte risparmio economico
- Perfetta gestione di tutte le fasi

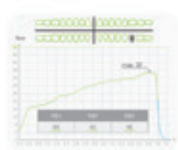
## IMPLANTMED SI-1023

SICURO, SEMPLICE, FLESSIBILE.

- **NUOVO, FACILE E INTUITIVO**  
Tutti i protocolli sempre a portata di mano! La massima semplicità unita alla massima versatilità: touchscreen colorato con guida a menù facilitata, display in vetro facilmente lavabile, personalizzabile da diversi chirurghi.
- **IMPIANTI STABILI**  
La valutazione della stabilità implantare certificata da OSSTELL ISQ (accessorio opzionale): in combinazione con Osstell ISQ, Implantmed consente una valutazione affidabile della stabilità degli impianti.
- **AVVITAMENTO SICURO**  
Il controllo certo del torque di avvitamento evita lo svitamento delle viti protesiche: il controllo coppia automatico garantisce la necessaria sicurezza. Possibilità di regolazione da 5 a 80 Ncm.
- **POTENZA E CONTROLLO**  
Avere uno strumento potente ma sempre sotto controllo consente al clinico di operare con minor stress: grazie alla coppia massima di 80 Ncm si riesce ad ottenere l'inserimento implantare con il massimo controllo.
- **implantmed SI-1023 motore con connessione elettrica led+ completo di controllo a pedale senza filo e contrangolo WS-75 L 20:1 LED**  
cod. WH90000166 + cod. WH30033000
- **implantmed SI-1023 motore senza connessione elettrica led+ completo di controllo a pedale con cavo e contrangolo WI-75 EKM 20:1**  
cod. WH90000163 + cod. WH10207550



Funzionamento user friendly



Documentazione della osteointegrazione

Implantmed  
SI-1023

48 mesi a

**114€**

al mese

SI-1023  
con  
connessione  
elettrica

PEOPLE HAVE PRIORITY



Wireless!

Implantmed  
SI-1023

48 mesi a

**91€**

al mese

SI-1023  
senza  
connessione  
elettrica

Implantmed  
SI-923

48 mesi a

**75€**

al mese

SI-923  
con  
WS-75 LG



Implantmed  
SI-923

48 mesi a

**69€**

al mese

SI-923  
con  
WI-75 EKM

## IMPLANTMED SI-923 CLASSIC

IL PARTNER IDEALE.

- Semplicità di impiego
- Motore potente con coppia di 5,5 Ncm
- Ampia gamma di velocità: 300 – 40.000 giri/min al motore
- Esatta limitazione di coppia: 5 – 70 Ncm
- Funzione integrata di maschiatura
- Motore con cavo, sterilizzabile e disinfettabile attraverso termo-disinfezione
- implantmed SI-923 unità di controllo + motore con cavo da 1,8 m e 5 clip + controllo a pedale S-N1 + contrangolo 20:1 WS-75 LG (luce autogenerata)  
cod. WH90000161 + cod. WH30032000
- implantmed SI-923 unità di controllo + motore con cavo da 1,8 m e 5 clip controllo a pedale S-N1 + contrangolo 20:1 WI-75 EKM  
cod. WH90000161 + cod. WH10207550

## E-Point

Centro mobile di primo soccorso

E-Point

**885€**

**L'emergenza richiede massima attenzione agli aspetti organizzativi ed operativi**, pertanto la razionalizzazione delle apparecchiature è un aspetto determinante. Tecno-Gaz S.p.A. ha realizzato E-POINT un centro mobile di primo soccorso. **Nelle emergenze la velocità è l'aspetto primario**, pertanto poter avere una struttura mobile già pronta per l'utilizzo è sicuramente la massima espressione operativa.



## TecnoHeart

Defibrillatore semiautomatico

TecnoHeart

**939€**

**TecnoHeart Plus gestisce tutte le operazioni autonomamente**, informando il soccorritore delle attività che il dispositivo esegue. Anche l'azionamento delle scariche avviene in modo autonomo, previo avviso verbale, senza intervento dell'operatore. Questo **evita ritardi, esitazioni ed ogni attività esclude il coinvolgimento umano**.



**IL DISPOSITIVO SALVAVITA!**

## Air-Ox

Rianimatore

**Rianimatore senza bombola e senza carrello.** Un prodotto duttile, pratico da inserire nel mobile E-Point.

Air-Ox

**257€**



## Vital test

Pulsiossimetro

**VITAL TEST è un pulsiossimetro professionale studiato per l'utilizzo in ambito medico.** Semplice e ricco di funzioni può essere fornito con un apposito supporto, studiato per essere fissato a riunito, parete o stativo. Questa opzione permette di avere un continuo controllo dello strumento e di farlo divenire comodo strumento di utilizzo costante.

Vital test

**298€**

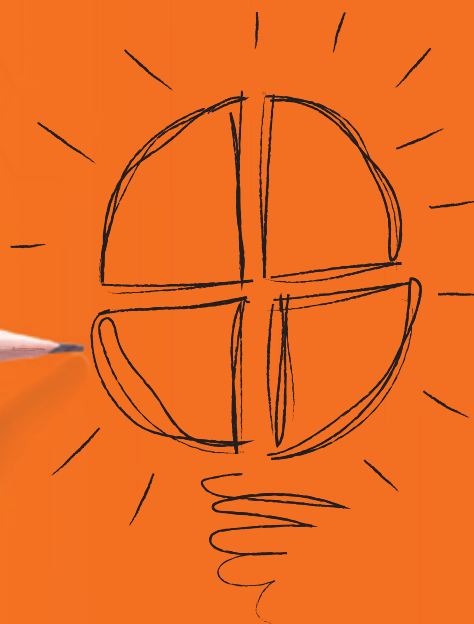


IL NUOVO SERVIZIO DI

# PROGETTAZIONE

PER OTTIMIZZARE L'ERGONOMIA  
DEL VOSTRO STUDIO

- > **Progettiamo**  
la vostra efficienza
- > **Progettiamo**  
la vostra sicurezza
- > **Visualizziamo**  
il vostro futuro



[impiantistica@astidental.com](mailto:impiantistica@astidental.com)

[www.bquadro.it](http://www.bquadro.it)

## Condizioni di vendita:

Le offerte non sono cumulabili con altre in corso, e sono valide per vendite senza ritiro dell'usato ■ I canoni di locazione operativa si intendono trasporto e montaggio esclusi ■ I canoni di locazione operativa si intendono iva esclusa ■ I contratti di locazione operativa si intendono validi salvo approvazione da parte della società finanziaria ■ Le offerte su alcune attrezzature sono valide nelle zone di competenza ■ Le foto degli allestimenti sono puramente indicative